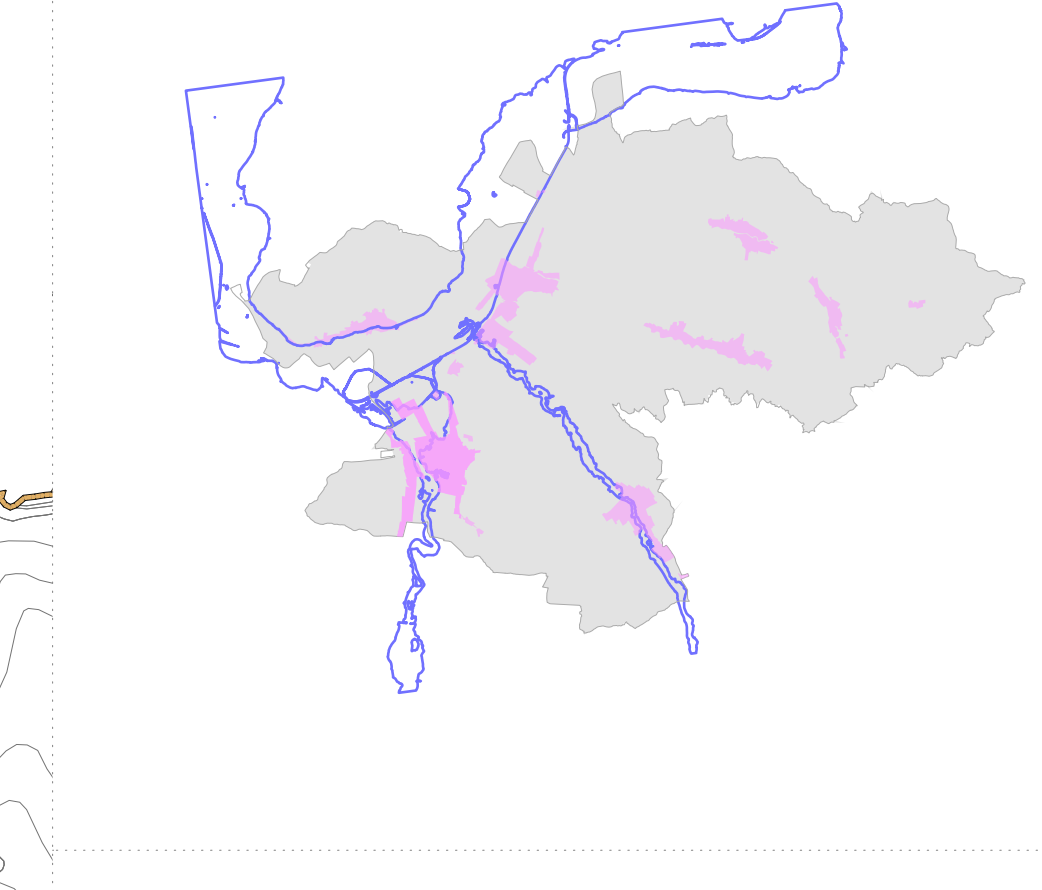
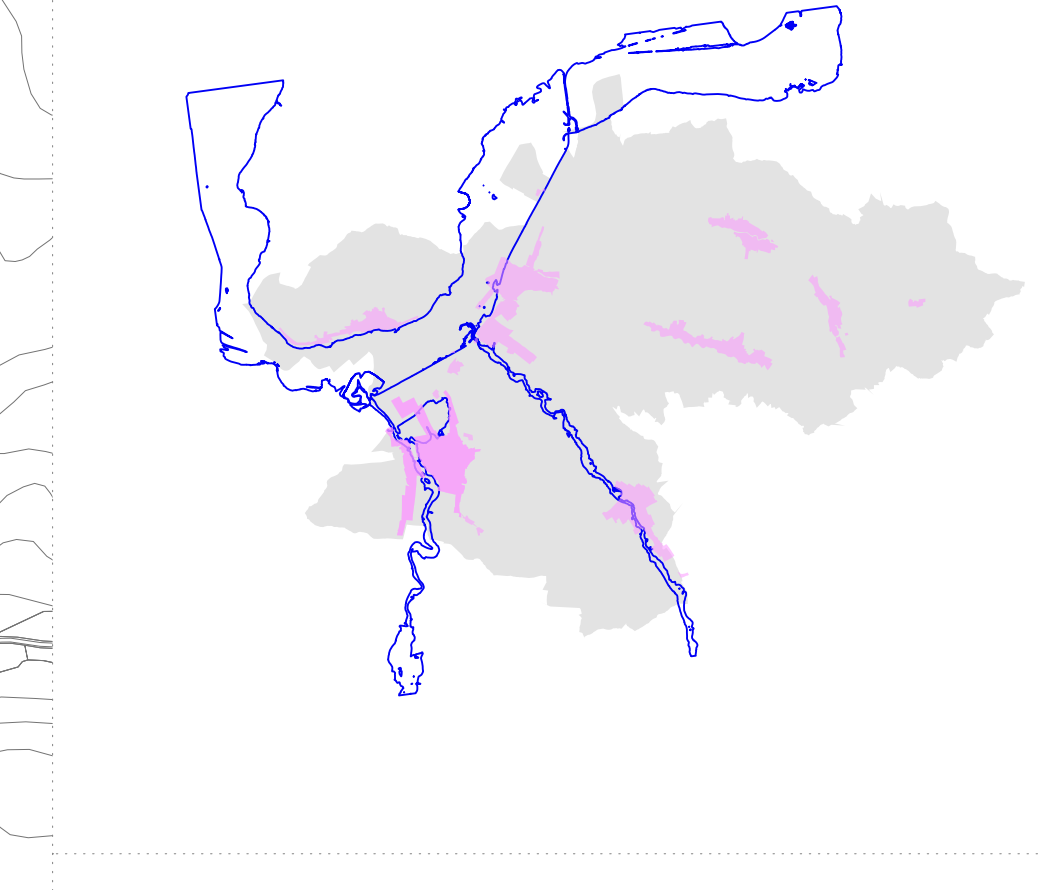


Benzi de inundabilitate

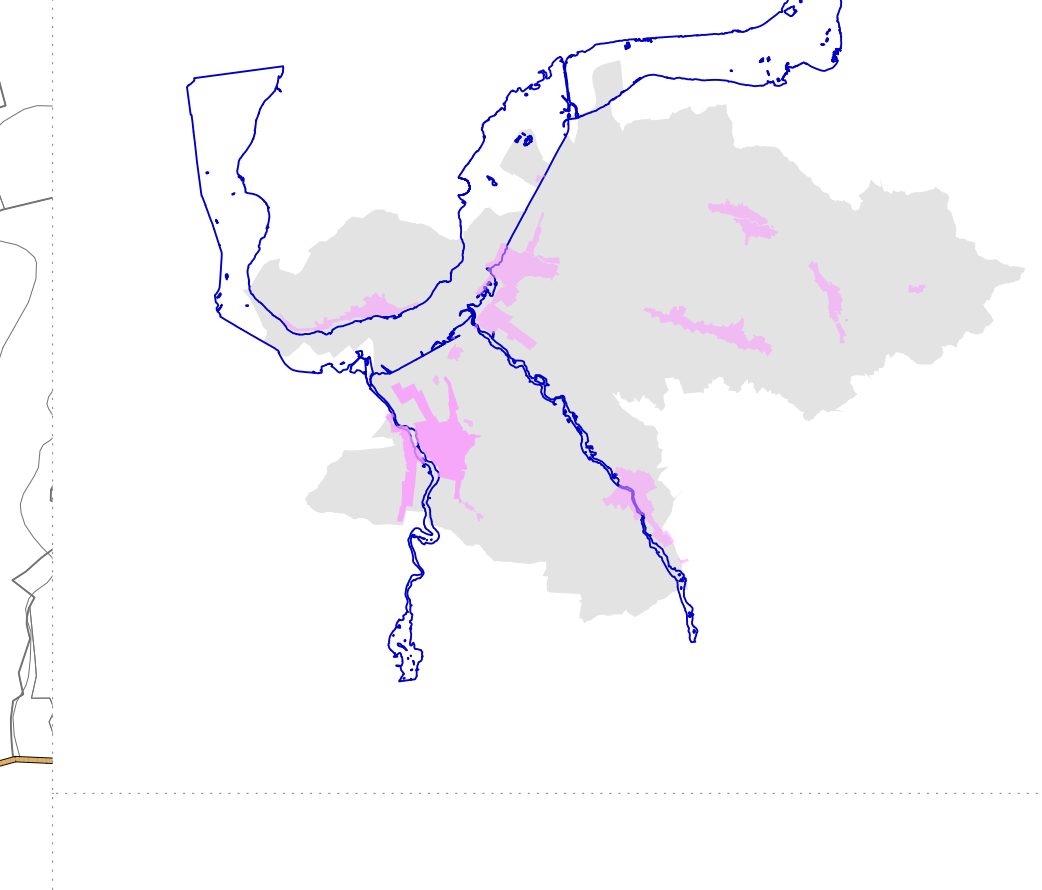
Sonerul cu probabilitate mica (pentru debite maxime cu probabilitate de depășire 0,1% - respectiv inundații care se pot produce o dată la 1000 de ani)



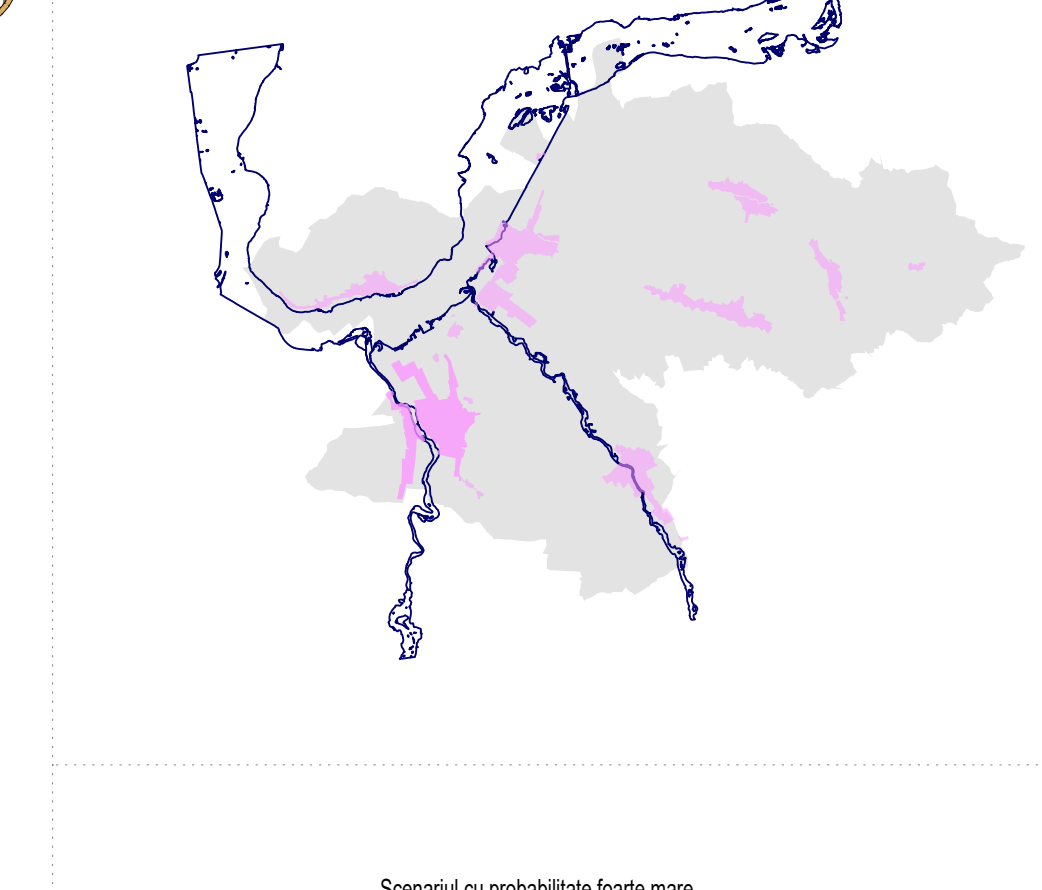
Sonerul cu probabilitate medie (pentru debite maxime cu probabilitate de depășire 1% - respectiv inundații care se pot produce o dată la 100 de ani)



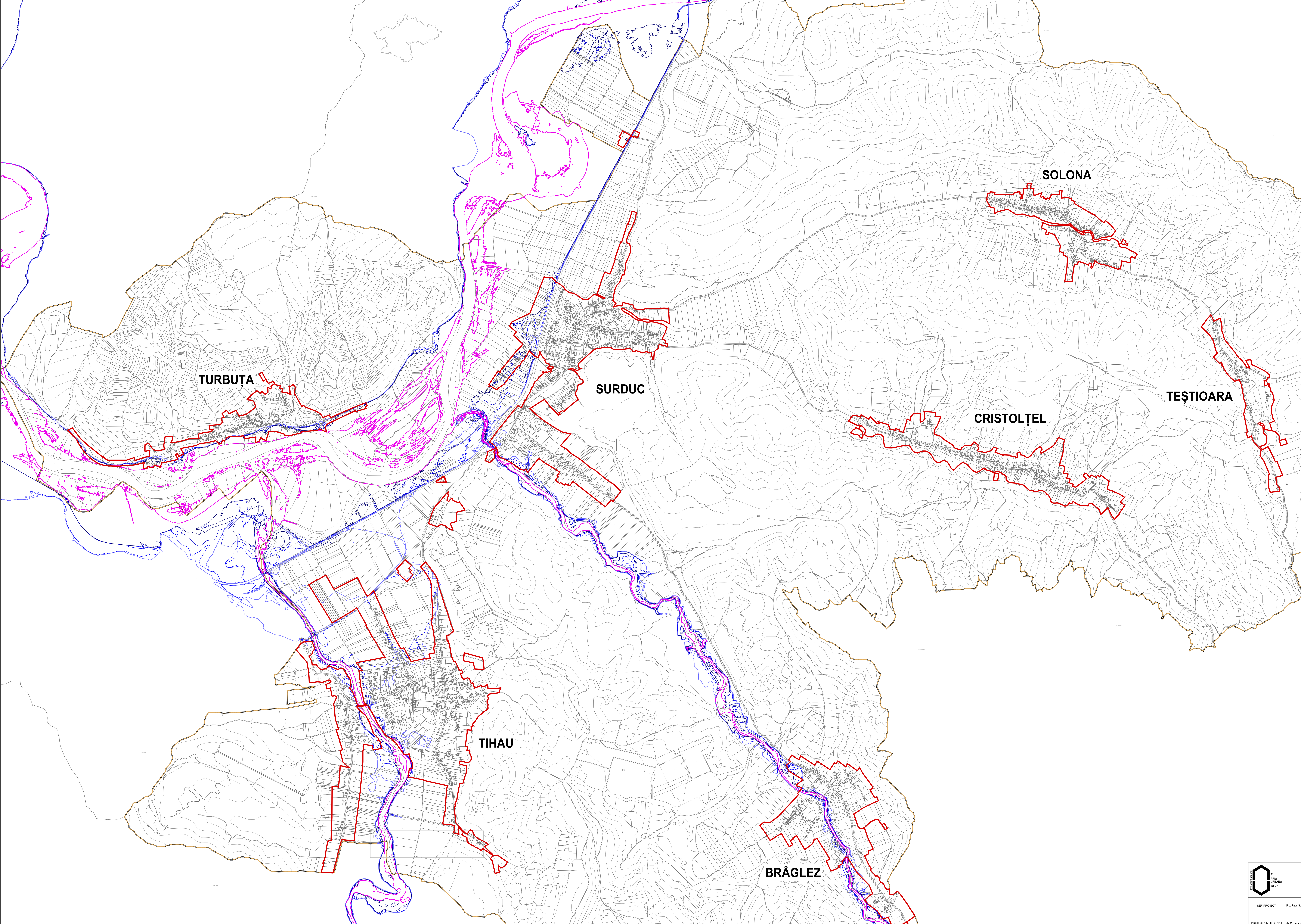
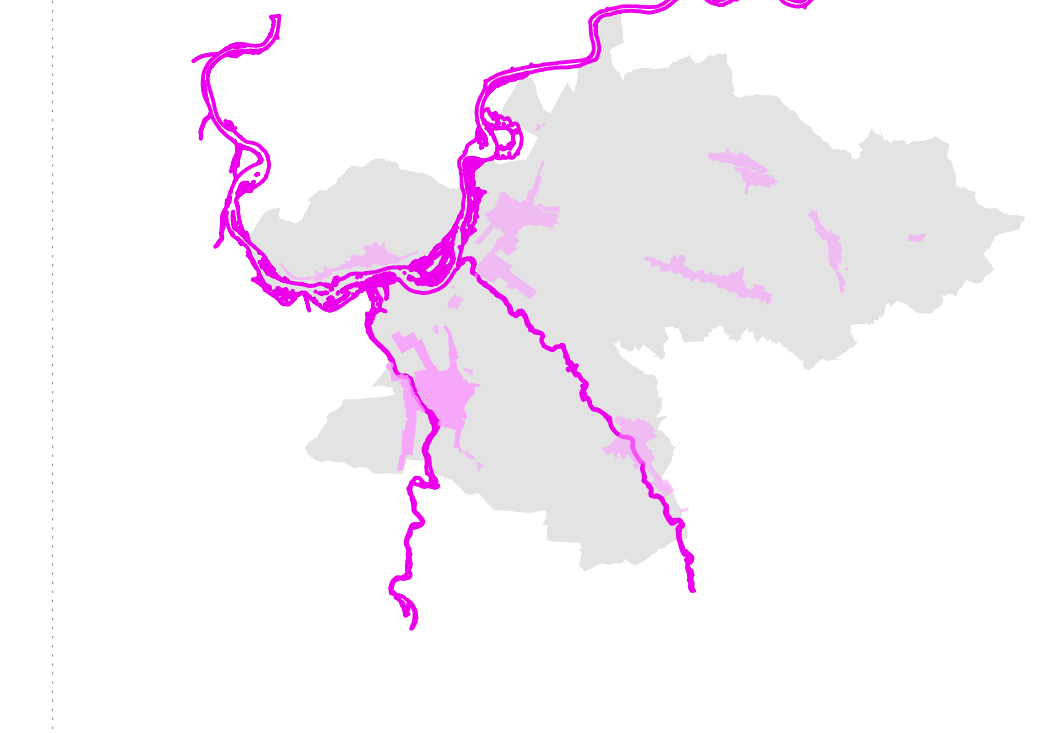
Sonerul cu probabilitate medie (pentru debite maxime cu probabilitate de depășire 5% - respectiv inundații care se pot produce o dată la 20 de ani)



Sonerul cu probabilitate mare (pentru debite maxime cu probabilitate de depășire 10% - respectiv inundații care se pot produce o dată la 10 de ani)



Sonerul cu probabilitate foarte mare pentru debite maxime cu probabilitate de depășire 80%



 SAJA BIRMANIA nr. 1 - d	DATA	BENEFICIAR	PROIECT
	Feb. 2017	Primăria Comunei Surduc Județul Salaj Satele: Surduc, Turbuța, Cristolțel, Solona, Teștioara	D429
SEF PROIECT	Un. Răzvan Ștefan Andreescu	SCARA	09/03/13.08.2018
PROIECTAT/ DESEINAT	Un. Rozana Maria Andreescu	DENUMIRE PROIECT	FAZA
		ACTUALIZARE PLAN URBANISTIC GENERAL COMUNA SURDUC, JUDEȚUL SALAJ	P.U.G.
		DENUMIRE PLANȘA	
		BENZI DE INUNDABILITATE	